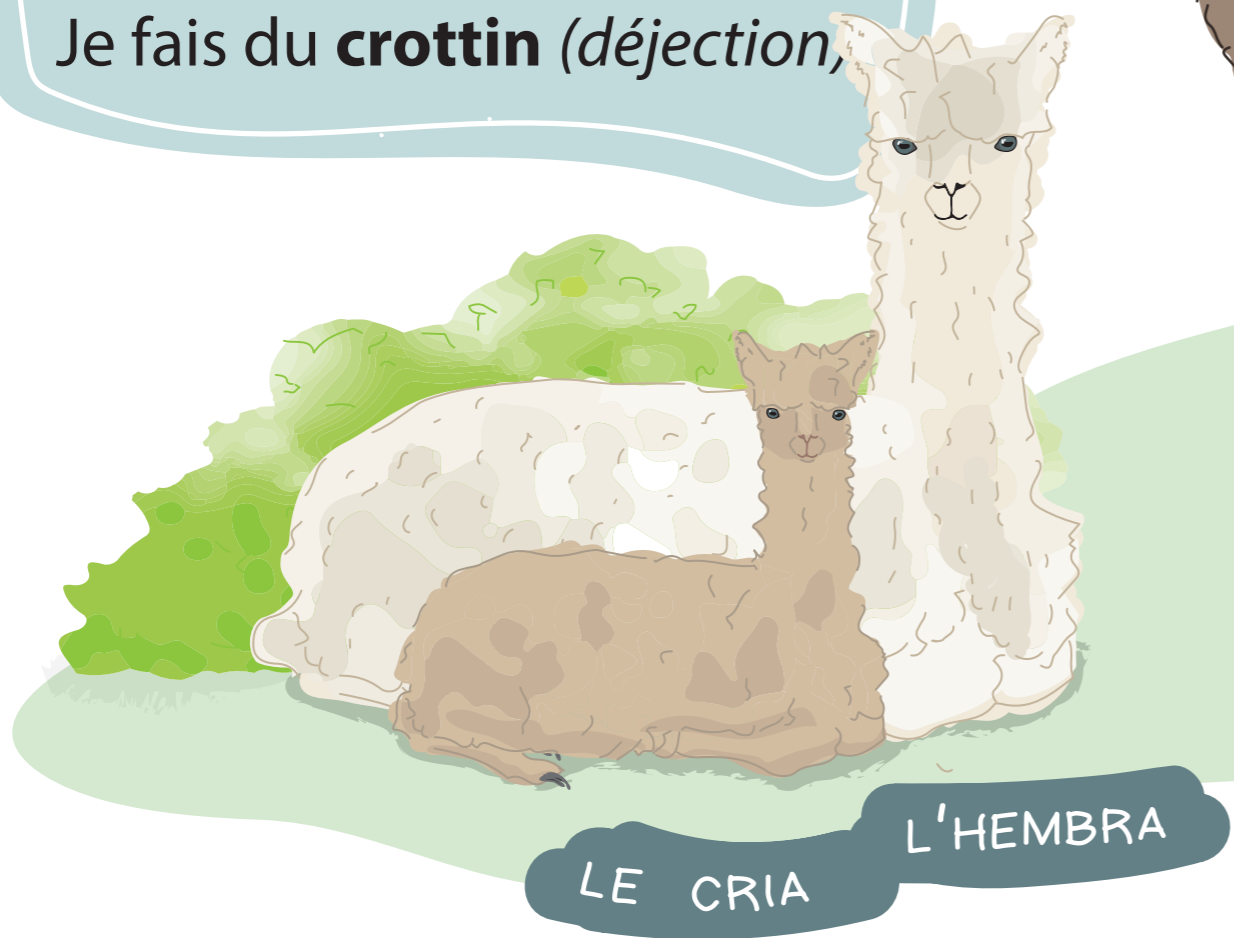
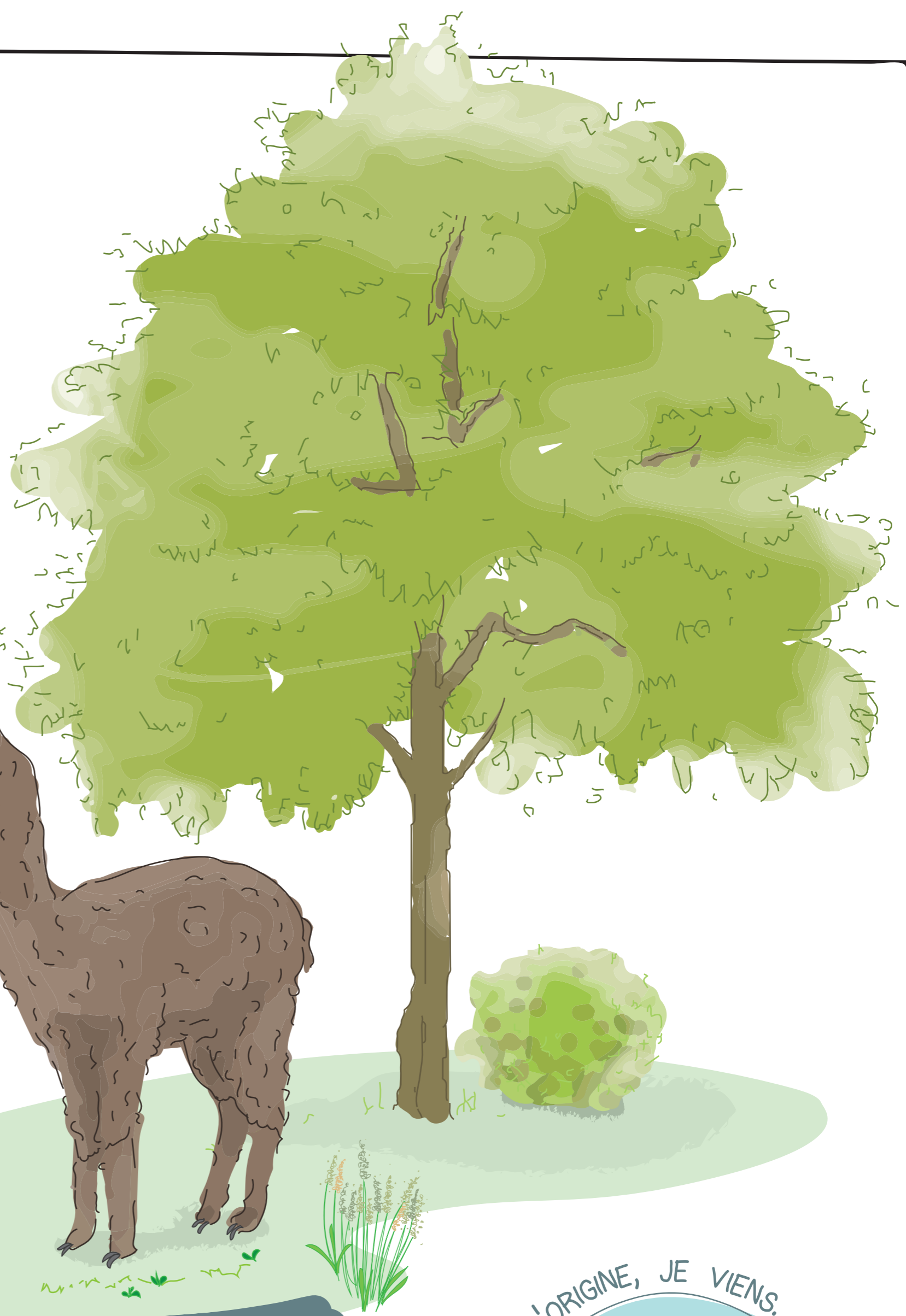


LES ALPAGAS

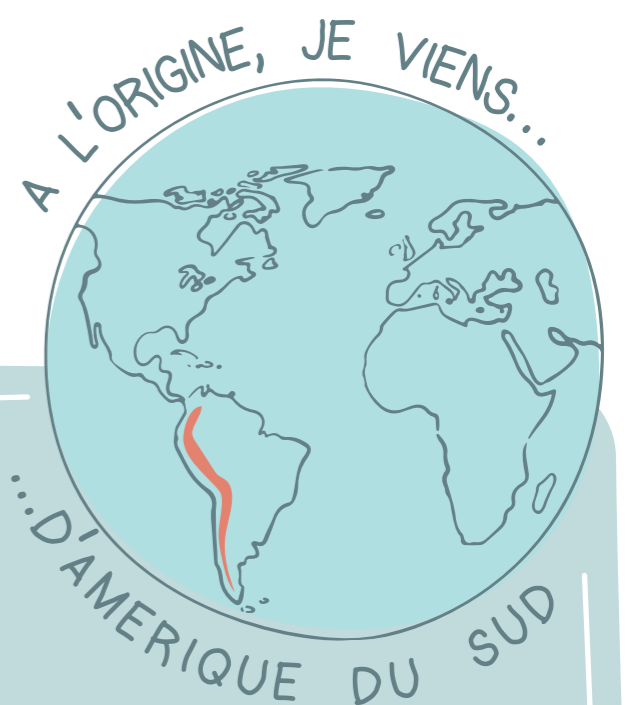
Je **meule** (*cri*),
 Je **broute**, et je **rumine**.
 Je suis **herbivore**,
 Je suis un **mammifère**,
 Je suis un **camélidé** (*famille*),
 Je vis **15 à 25 ans**,
 Je suis **vivipare**,
 Ma gestation (*grossesse*)
 dure **7 à 11 mois**,
 J'ai **1 petit** par portée,
 Je pèse **50 à 80 kg**,
 Je mesure **80 à 100 cm**
 (*au garrot*),
 Je fais du **crottin** (*déjection*),



LE CRIA

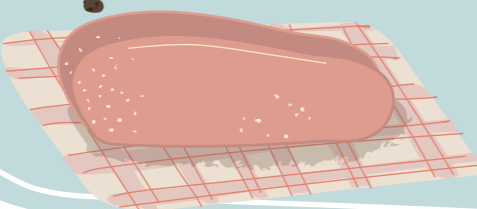
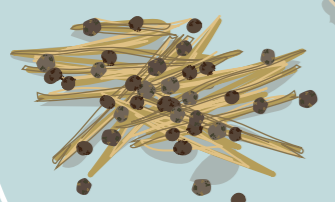
L'HEMBRA

LE MACHO



RIEN NE SE PERD, RIEN
 NE SE CREE, TOUT SE
 TRANSFORME !

NOUS VOUS OFFRONS...



D'OÙ, EXACTEMENT ?

D'Amérique du Sud, dans les pays traversés par la cordillère des Andes : Argentine, Bolivie, Chili, Équateur et Pérou. Là-bas, je vis en altitude, dans les alpages sauvages et les plateaux désertiques de cette chaîne montagneuse, mais toujours à proximité de zones humides.

Aujourd'hui, on me trouve sur tous les continents, car je m'acclimate facilement.

QUI SUIS-JE ?

Je suis un descendant de la vigogne et du guanaco, membre de la famille des camélidés aux côtés du lama, du chameau et du dromadaire. Plus petit et léger que le lama, j'ai un museau court en cartilage et des oreilles droites et pointues. On m'élève principalement pour ma laine, une fibre exceptionnelle, douce et isolante.

Contrairement à mon cousin le lama, je ne suis pas adapté au transport de charges en raison de ma corpulence. De plus, je crache

rarement, uniquement pour communiquer ou rappeler ma place dans le troupeau. Voilà quelques traits qui me caractérisent et me distinguent !

MA VIE SOCIALE

Je suis un animal grégaire, ce qui signifie que j'ai besoin de vivre en troupeau pour me sentir en sécurité et heureux. De nature craintive, discrète et curieuse, je suis particulièrement doux avec les humains. Cependant, il faut du temps et de la patience pour m'approivoiser ou pour me promener au licol sans que cela me stresse.

Contrairement à ce que l'on pense souvent, je ne crache que rarement, et uniquement pour communiquer ou rappeler ma place dans le troupeau. Mais attention : si je suis mal socialisé avec les humains, je peux les percevoir comme mes égaux... et chercher à les dominer, parfois en leur crachant dessus.

CE QUE JE MANGE...

Je suis peu gourmand. Mon alimentation se compose essentiellement de foin, d'herbe et d'eau. Sur l'avant de la mâchoire, mes dents ne sont présentes que sur la partie

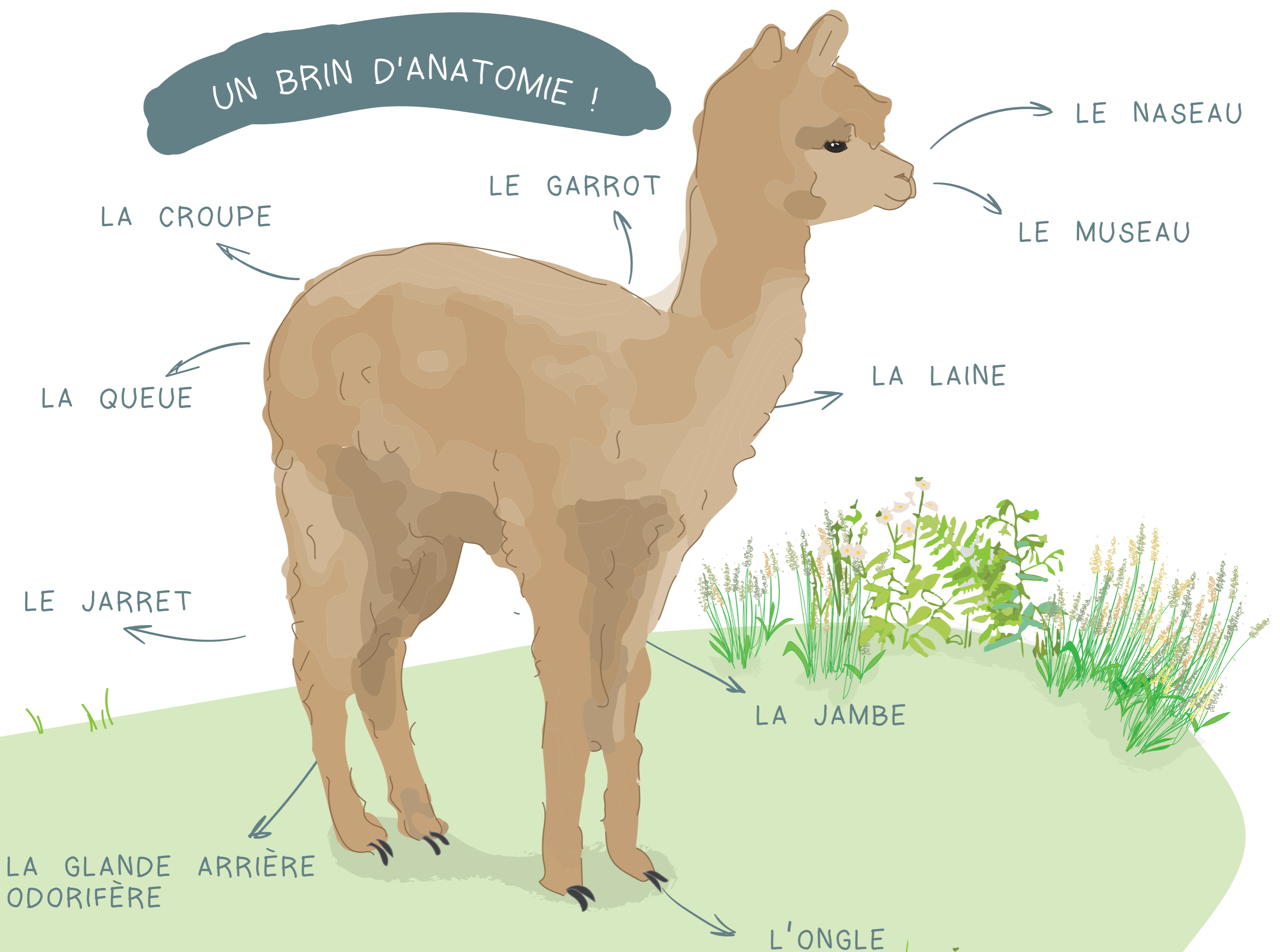
inférieure, ce qui me permet de couper l'herbe sans l'arracher, laissant ainsi les terrains intacts.

MON PRÉCIEUX !

Dans ma famille, il existe deux types principaux : Les Huacayas, plus nombreux, avec une toison dense, frisée et lustrée. Et les Suris, reconnaissables à leur laine longue, soyeuse, qui forme des mèches ressemblant à des dreadlocks.

Ma laine est un trésor naturel qui se décline en plusieurs nuances, noire, brune, rousse ou blanche. Une tonte annuelle au printemps est essentielle pour éviter la surchauffe, l'excès de poids ou les maladies. Bien que ce moment soit stressant pour moi, il est nécessaire et doit être réalisé avec soin. Ma précieuse laine, qualifiée de « fibre d'exception », est très prisée pour créer des vêtements et accessoires de qualité.

UN BRIN D'ANATOMIE !



L'INSTANT "BLA BLA"
 + D'INFOS EN S'AMUSANT !